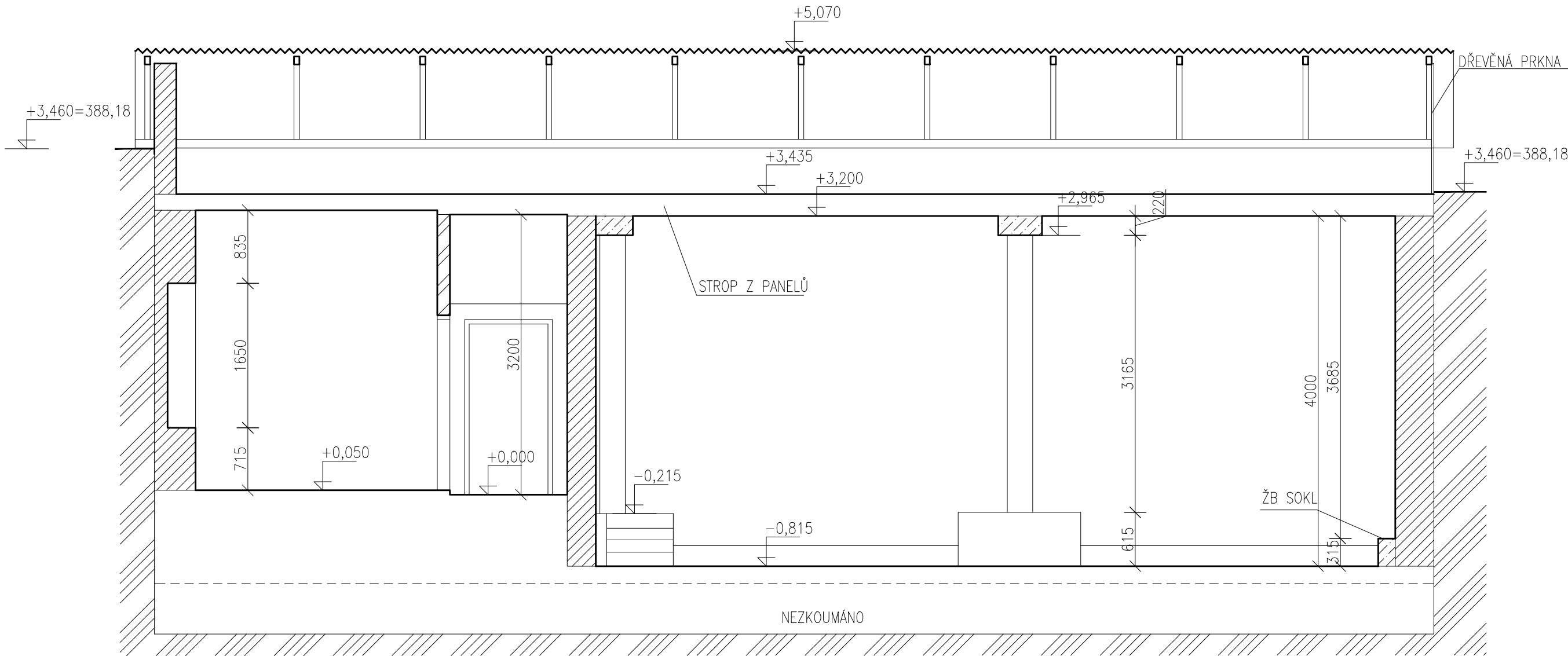


ŘEZ A–A’– STÁVAJÍCÍ STAV



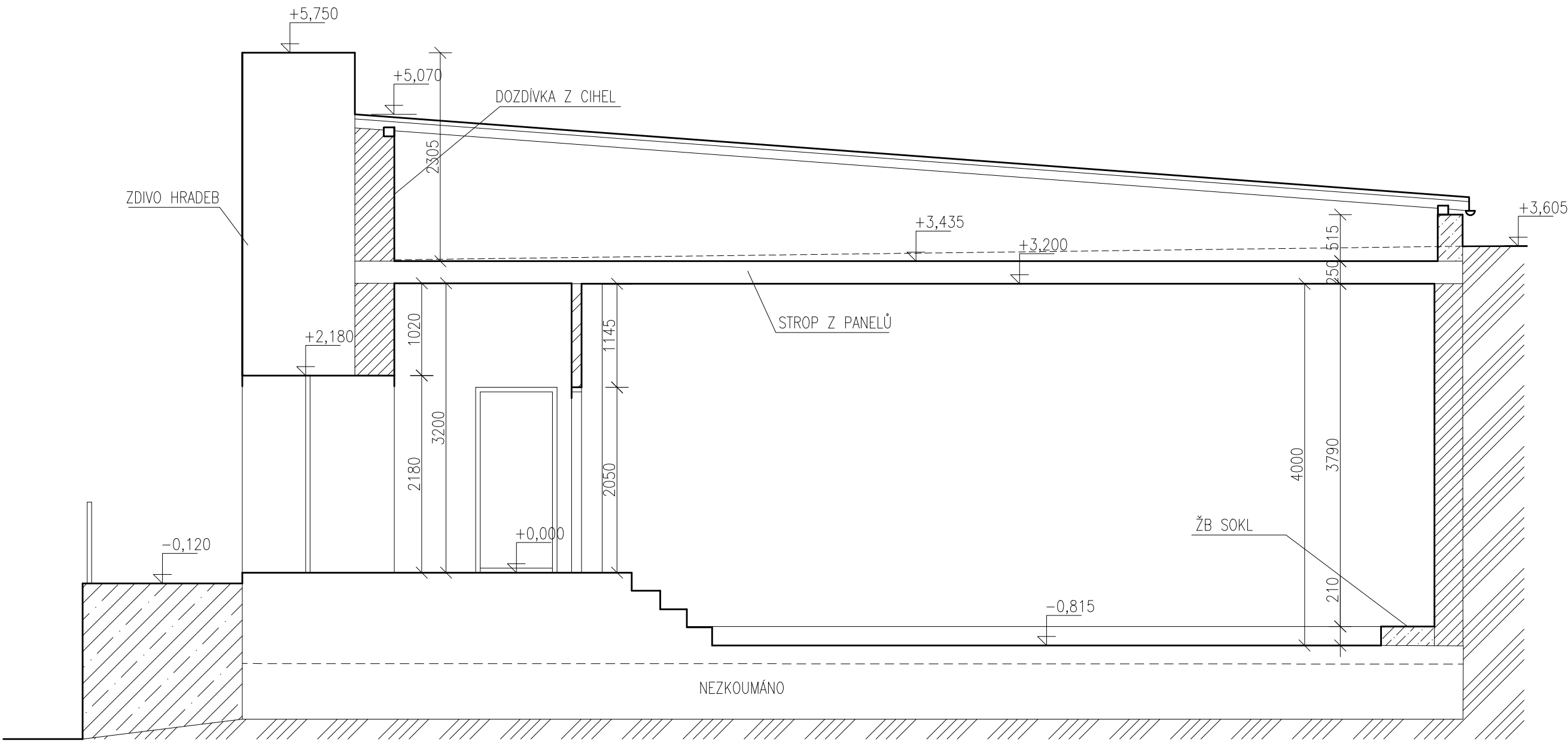
LEGENDA MATERIÁLŮ:

- ŽELEZOBETON
- STÁVAJÍCÍ SMÍŠENÉ CIHELNÉ ZDIVO (VOŠTINOVÁ,PLNÁ PÁLENÁ)
- STÁVAJÍCÍ HRADEBNÍ ZEĎ
- STÁVAJÍCÍ ZDIVO Z PLÝCH PÁLENÝCH CIHEL
- PŮVODNÍ TERÉN


POZNÁMKY:

STÁVAJÍCÍ STAV VYCHÁZÍ ZE ZAMĚŘENÍ Z 02/2024. SKUTEČNÝ STAV JE NUTNO OVĚŘIT PŘÍMO NA STAVBĚ – OBJEKT BYL PŘEVÁŽNĚ ZAMĚŘEN Z INTERIÉRU. SKLADBY KONSTRUKCÍ VYCHÁZÍ Z ODBORNÉHO ODHADU! – NEDOSTATEK INFORMACÍ.

ŘEZ B–B’– STÁVAJÍCÍ STAV



± 0,000 = 384,50 m n. m., BPV

ŘIDIČÍ PROJEKTANT		NAVRHL		VYPRACOVAL		KONTROLOVAL		<div> ERDING a.s. ZAORALOVA 5, 628 00 BRNO</div>	
Ing. TRUNDA		Ing. VELÍSKOVÁ		Ing. VELÍSKOVÁ		Ing. ČITEK			
INVESTOR				KRAJ				FORMÁT	
Česká zemědělská univerzita v Praze				STŘEDOČESKÝ				630x445	
Kamýčká 129, 16500 Praha–Suchbát				MÍSTO STAVBY KOSTELEC n. ČER. LESY				DATUM	
STAVBA				Zámek Kostelec nad Černými lesy–výstavba štěpkové kotelny, revitalizace ÚT				3/2024	
								STUPEŇ	
								DPS	
								Č.ZAK.	
								24–201–2027	
								ARCH.Č.	
OBJEKT:				SO 03 SOUVISEJÍCÍ TECHNOLOGICKÉ ÚPRAVY				24–201–DSP–PS1.4–101	
ČÁST PROJEKTU:				D.3.1 ARCHITEKTONICKO–STAVEBNÍ ŘEŠENÍ					
NÁZEV VÝKRESU:								MÉR.	
SKLAD LTO – ŘEZ A–A', B–B', STÁVAJÍCÍ STAV								1:50	
								ČÍS.VÝKRESU	
								D.3.1–03	